



**BURO LUBBERS  
VUGHT**

Landschapsarchitectuur & stedenbouw

Buro Lubbers is een ontwerp bureau voor landschapsarchitectuur, stedenbouw en de inrichting van de openbare ruimte. Sinds 1993 ontwerpt het bureau projecten op elk schaalniveau, voor zowel publieke als private opdrachtgevers. De kenmerken van het bureau zijn: een multidisciplinaire aanpak, een vernieuwend vakmanschap, een scherpe analyse, een stoere en poëtische vormtaal en een kritisch oog voor detaillering. Met ambitie en realiteitszin boort een multidisciplinair team zijn creatieve potenties aan voor de bouwopgaven van vandaag.

### **Visie**

Analyse, concept, ontwerp en ambacht. Dat zijn de instrumenten waarmee Buro Lubbers zijn landschappelijke en stedenbouwkundige opgaven beheerst, van het prille begin tot het laatste detail, van stedenbouwkundig plan tot beplantingsplan. In de analysefase onderzoeken we in eerste instantie de essentie van de opgave. Wat is precies de vraag van de opdrachtgever? Waar gaat de opgave in de kern over? Elke opgave benaderen we vervolgens in relatie tot de specifieke kenmerken van de omgeving: de genius loci. Op alle schaalniveaus worden de kwaliteiten van de plek zorgvuldig in kaart gebracht vanuit een multidisciplinaire invalshoek. Knelpunten vormen we daarbij om tot nieuwe mogelijkheden. Deze integrale en contextuele strategie leidt tot verrassende concepten, die in hun ogenschijnlijke eenvoud de identiteit van een locatie krachtig en herkenbaar neerzetten. Het ontwerp baseren we aansluitend op een helder en sterk ruimtelijk kader, waarbinnen aanpassingen in de tijd moeiteloos kunnen plaatsvinden. Daarbij streven we zoveel mogelijk naar een groen beeld. Of het nu om een landschappelijke of stedelijke opgave gaat, de groenstructuur is de drager van het plan. Bij elke stap van het ontwerpproces besteden we bovendien ruim aandacht aan de detaillering, de beheeraspecten en het materiaalgebruik. Praktische realisatie, duurzaamheid en flexibiliteit staan altijd voorop.

### **Veelzijdige opgaven**

Buro Lubbers bespeelt een breed werkveld. Verschillende opdrachtgevers, zoals projectontwikkelaars, gemeenten en andere overheden, woningstichtingen, bedrijven en particulieren bieden steeds weer nieuwe uitdagingen. De opdrachten lopen uiteen van stedenbouwkundige plannen tot de (her)inrichting van openbare ruimte en bedrijfsterreinen; van ontwikkelingsplannen tot de inrichting van pleinen en parken; van landschappelijke structuurplannen tot herstructureringsplannen van voor- en na-oorlogse wijken; van beplantingsplannen tot kleine architectonische eenheden. Daarnaast participeert het bureau in ontwerpwedstrijden en verricht het onderzoek en studies.

### **Werkwijze**

Binnen dit rijk geschakeerde opdrachtenpakket doorloopt Buro Lubbers alle fasen: onderzoek, ontwerp, visualisatie, presentatie, supervisie, technische uitwerking, calculatie en directievoering. De expertise hiervoor wordt geleverd door een multidisciplinair team van landschapsarchitecten, stedenbouwkundigen, architecten, technisch ontwerpers, beeldend kunstenaars en grafisch vormgevers. Deze professionals beheersen alle processen om van opdracht tot realisatie te komen. Een constructieve dialoog tussen de ontwerpers, de opdrachtgever en overige betrokken partijen staat daarbij centraal.

De projectteams worden bij voorkeur multidisciplinair samengesteld. Eén van de teamleden functioneert als projectleider en aanspreekpunt voor de opdrachtgever. Door de veelzijdigheid van het opdrachtenpakket heeft Buro Lubbers ruime ervaring met het samenwerken met externe partners, zoals architecten, stedenbouwkundigen en adviseurs van deelgebieden. Daarbij vervult het bureau steeds vaker de rol van supervisor die de regie voert op het totale plan van stedenbouw, woningbouw en de inrichting van de openbare ruimte.





### Landschap

De landschapsplannen van Buro Lubbers worden geïnspireerd op de specifieke kwaliteiten van het gebied, zoals bijvoorbeeld typische hoogteverschillen, de bodem- en waterhuishouding, flora en fauna, de cultuurhistorie, enzovoort. Ervan uitgaande dat het (cultuur)landschap continu in beweging is, vormen deze kwaliteiten de aanleiding om het landschap te transformeren. Met respect voor de eigenheid van het gebied wordt zo een nieuwe identiteit gecreëerd. Daarbij wordt het ontwerp vooral gemaakt in het perspectief van de toekomst. Indien de opgave het vereist, schroomt Buro Lubbers niet om nieuwe functies – wonen, werken, recreatie, natuur,... – zorgvuldig een plaats te geven in een bestaand landschap. Door een integrale en multidisciplinaire benadering wordt een duurzaam landschap-pelrijk raamwerk gecreëerd, dat een gedegen basis vormt voor stedenbouwkundige ontwikkelingen, nu en in de toekomst.





## Stedenbouw

Buro Lubbers ontwerpt stedenbouwkundige plannen vanuit het landschap en de openbare ruimte. De plannen gaan uit van het landschap en de daarin gegroeide structuren. Historische landschapsstructuren worden geanalyseerd en gebruikt als aanleiding voor het ontwerpen van nieuwe bouwstenen. Het doel is om woon-, werk- en verblijfsmilieus te ontwikkelen, die specifiek aansluiten op de karakteristieken en kwaliteiten van de plek. Door deze interactie ontstaan unieke projecten met een juiste concentratie van bebouwing in het landschap, collectieve openbare ruimten en voorzieningen, zorgvuldige overgangen tussen privé en openbaar, bijzondere relaties tussen binnen en buiten, een uitgekiende (dubbele) oriëntatie van de woningen en meervoudig grondgebruik. De landschappelijke stedenbouw van Buro Lubbers daagt de architectuur uit en leidt tot unieke woonvormen.





### Inrichting

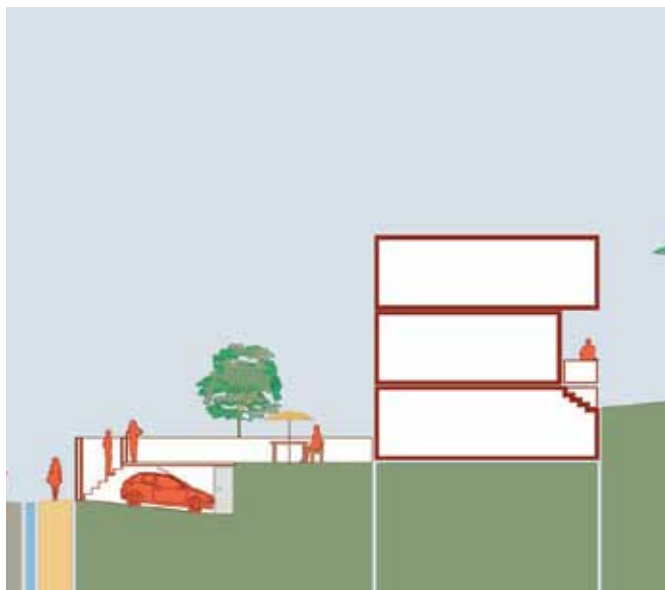
Buro Lubbers ontwerpt inrichtingsplannen voor zeer uiteenlopende publieke en private buitenruimten: parken, pleinen, tuinen, centrumgebieden, kades, enzovoort. De ontwerpen worden altijd zorgvuldig afgestemd op de specifieke kenmerken van de plek en het programma dat er gerealiseerd moet worden. De landschappelijke, stedelijke en cultuurhistorische omstandigheden dienen daarbij zoveel mogelijk als inspiratiebron. Zo wordt de beplanting afgestemd op de streek of het beoogde imago, wordt er aansluiting gezocht op de omgeving en krijgen relictten waar mogelijk een nieuwe bestemming. De vormtaal en het materiaalgebruik van Buro Lubbers laten zich omschrijven als stoer en robuust, duurzaam en tijdloos, krachtig en eenvoudig. Met sobere middelen worden poëtische en functionele buitenruimten gecreëerd, ruimten die uitnodigen tot verblijf en ontmoeting.





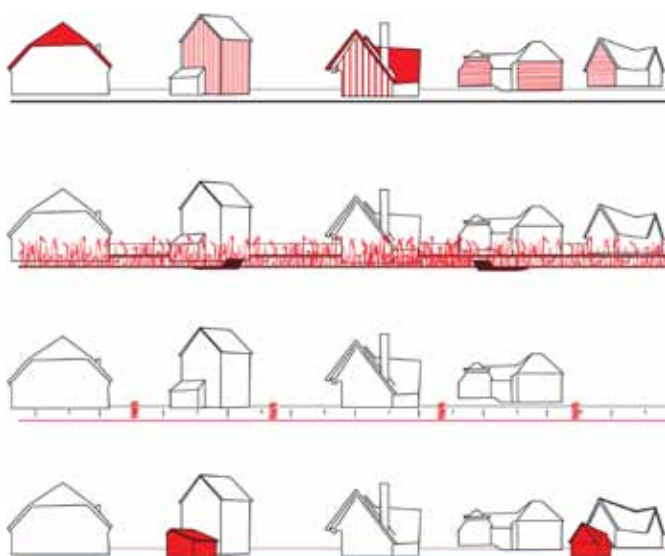
## Architectuur

De adviezen en ontwerpen van Buro Lubbers op het terrein van de architectuur zijn altijd gerelateerd aan het landschap en de openbare ruimte. Centraal staat de vraag wat een bepaald landschappelijk-stedenbouwkundig ontwerp betekent voor de architectuur en vice versa. Wat zijn de gevolgen van bijvoorbeeld hoogteverschillen, bodem en bos voor de plattegronden en organisatie van de gebouwen? Om inzicht te krijgen in deze gevolgen, maakt Buro Lubbers bouwkundige ontwerpen van woonclusters of kleine openbare voorzieningen waarmee het landschappelijk-stedenbouwkundig plan vervolgens verder kan worden gebracht. Door in het proces te bewegen tussen landschap, stedenbouw en architectuur wordt het ontwerpconcept voortdurend getoetst, aangescherpt en worden de mogelijkheden van de opgave maximaal benut.



De wisselwerking tussen de disciplines blijkt ook uit de beeldkwaliteitsplannen die het bureau opstelt. Deze zijn altijd geïnspireerd op de plek om daarmee het landschappelijk-stedenbouwkundig concept te versterken. In plaats van restrictieve spelregels voor de architectuur te formuleren, zijn de plannen bovendien inspirerend. Ze bieden voldoende vrijheid aan de architect voor het ontwerpen van uitdagende en unieke gebouwen. De beeldkwaliteit wordt vervolgens bewaakt en waar nodig bijgestuurd door deelname aan supervisieteam of het schrijven van een welstandskader.

In het verlengde van zijn landschappelijke en stedenbouwkundige missie, ontwerpt Buro Lubbers ook kleine architectonische eenheden, zoals bijvoorbeeld het Panoramaterras en de uitkijkvlonder in Breskens en het Natuuractiviteitencentrum in het Oostvaardersland (prijsvraag). De landschappelijke basis voor deze opgaven leidt tot specifieke, plaatsgebonden architectuur.





### Prijsvragen

Buro Lubbers participeert veelvuldig in ontwerpwedstrijden en prijsvragen. Met succes. Zo won het bureau met zijn plan Groene Treden een van de meest besproken ontwikkelingscompetities (2006): Saksen Weimar te Arnhem. Na een ideeënprijsvraag verkoos de bevolking van Nijmegen in 2004 het ontwerp van Buro Lubbers voor Plein 1944 in diezelfde stad. Ook internationaal laat het bureau zijn sporen na. Zo won het de competitie (2001) voor de herontwikkeling van het hoogoverterrein Belval-Ouest in Luxemburg, werd het door de Vlaams Bouwmeester (2004) geselecteerd om een dorpsplein in Kapellen te ontwerpen en door de Stadsbouwmeester van Antwerpen voor het Moorkensplein (2011) in Borgerhout. Succesvolle meervoudige opdrachten en gunningen naar aanleiding van Europese aanbestedingen zijn talrijk.



Projecten van het bureau vallen ook regelmatig in de prijzen. In 2012 werd het Mathildeplein in Eindhoven genomineerd voor de Green Building Award 2012. In datzelfde jaar won het bureau de derde prijs voor het ontwerp van een tuin bij 't Huys Dever in Lisse. De Choorstraat in 's-Hertogenbosch werd in 2004 beloond met de Nederlandse Designprijs. De woonwijk Monnikenhuisen is geprezen met de Omgevingsarchitectuurprijs (2002), de Heuvelinkprijs (2002) en de Nepronprijs (2004). Het Westerpark in 's-Hertogenbosch won de lokale Architectuurprijs (2003) en de woonwijk 't Zand in Son en Breugel werd bekroond met de Welstandsprijs (2005).



### Publicaties

Projecten van Buro Lubbers zijn gepubliceerd in toonaangevende (inter)nationale overzichtswerken op het gebied van landschapsarchitectuur en stedenbouw, onder meer in Top 100 World's Landscape (2012), Nature + Scape! (2012), Landschapsarchitectuur en stedenbouw in Nederland (1996, 2000, 2002, 2008), 1000x Landscape Architecture (2008), Fieldwork. Landschapsarchitectuur in Europa (2006). Daarnaast wordt er regelmatig over het bureau gepubliceerd in vaktijdschriften zoals Blauwe Kamer, Groen, Het Houtblad, Topos. European Landscape Magazine, Garten + Landschaft, Paisea Dos, 'Scape, eld environment & landscape architecture korea, Landscape Design. Deze en andere publicaties over Buro Lubbers zijn te lezen op [www.burolubbers.nl](http://www.burolubbers.nl)



# BURO LUBBERS

landschapsarchitectuur & stedenbouw

Reutsedijk 13 | 5264 PC | Vught | Nederland  
+31 (0)73 6149321 | info@burolubbers.nl | www.burolubbers.nl

