



## EINDHOVEN

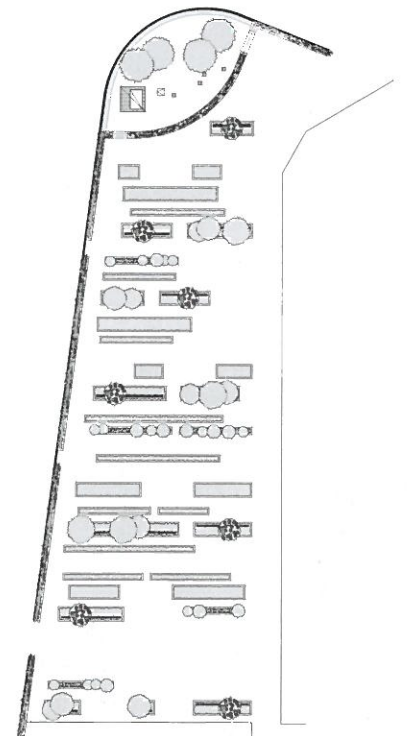
# Rustpunt in de lichtstad

**Een strak plein als tegenhanger voor de drukke wereld eromheen. Met een heldere, lineaire compositie van rododendrons, hagen, bankjes en fietsenstallingen heeft Buro Lubbers het Mathildeplein in het centrum van Eindhoven omgetoverd tot multifunctionele verblijfsplaats.**

Het Mathildeplein ligt in het hart van Eindhoven: aan de voet van de Lichttoren, op loopafstand van het Philips Stadion en de nieuwe 'blob' van architect Massimiliano Fuksas, en is omgeven door verkeersstromen. Op deze plek ontwierp Buro Lubbers een plein dat een kleinschalige wereld vormt, waar je doorheen kunt wandelen en tot rust kunt komen. 'Een tegenhanger van de stedelijke hectiek met zijn verkeersgeweld, bebouwing en lichtreclame'.

De opdrachtgever stelde verschillende eisen aan het nieuwe Mathildeplein. Het plein moest zich qua karakter onderscheiden van de andere pleinen in het stadcentrum en de monumentale Lichttoren moest worden benadrukt. Het plein diende ook letterlijk verschillende functies vervullen: het moest als entree dienen voor de bedrijven en woningen in de toren en plaats bieden aan terrassen, bankjes, rododendrons, hagen en speciale avondverlichting zorgen voor eigenheid en rust. Eenheid in het ontwerp is gecreëerd door een consequent vorm- en materiaalgebruik. Het plein is bestraat met donkergrijze betontegels en omzoomd door een plint, zodat het losstaat van zijn omgeving. Strak vormgegeven rechthoekige plantenbakken – variërend in lengte, breedte en hoogte – ordenen de fietsenstallingen en de bankjes, en creëren open en gesloten ruimten,

Met name op dat laatste criterium heeft Buro Lubbers zich geconcentreerd: een pergola met rozen en blauwe regen, terrassen, bankjes, rododendrons, hagen en speciale avondverlichting zorgen voor eigenheid en rust. Eenheid in het ontwerp is gecreëerd door een consequent vorm- en materiaalgebruik. Het plein is bestraat met donkergrijze betontegels en omzoomd door een plint, zodat het losstaat van zijn omgeving. Strak vormgegeven rechthoekige plantenbakken – variërend in lengte, breedte en hoogte – ordenen de fietsenstallingen en de bankjes, en creëren open en gesloten ruimten,



routes en terrassen. Die regelmaat schept rust, moet Buro Lubbers gedacht hebben. (LAvK)