

BRABANTS DAGBLAD - WOENSDAG 18 JUNI 2003 • 5

STAD

Groen en afwisselend eilandrijk aan weerskanten van Simon Stevinweg

Van sportvelden tot Westerpark 'op niveau'

Wolfsdonken en Concordia zijn omgevormd tot een 'stadspark op niveau'. Zondag 29 juni wordt het Westerpark geopend.

Door Wim Hagemans

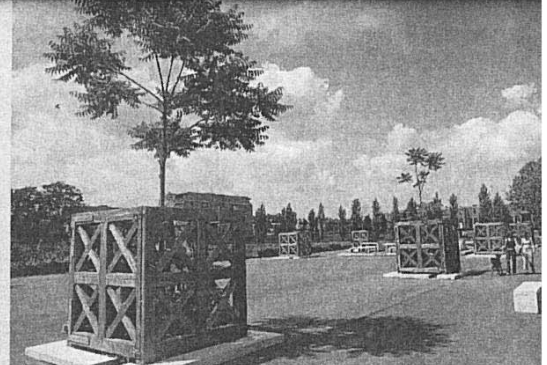
Van meet af aan stond vast dat de voormalige voetbalcomplexen van Wilhelmina en Concordia zoveel mogelijk 'groen' zouden blijven. Maar hoe en wat, daarover is flink nagedacht. Uiteindelijk kregen twee eerst als 'buurtparkjes' ingeschatte groenvoorzieningen de status van 'stadspark op niveau', te vergelijken met het Zuiderpark. Op zondag 29 juni wordt het Westerpark officieel geopend. „Het stadspark is voor iedereen. Maar we zeggen vooral tegen alle mensen in West: dit is julie park. Kom en beleef het, maak er gebruik van”, aldus M. Horvers van de gemeente Den Bosch.

„Het is een ontzettend waardevol gebied”, meent gemeentelijk stedenbouwkundige Joris van Esch, tijdens een wandeling door het jonge, nog kale park. „De ontwerper Buro Lubbers kreeg de opdracht mee om het waterbergend vermogen van het, laag gelegen, gebied nog te vergroten.” Nieuwbouwwoningen rondom het park lozen er hun regenwater. Het nieuwe park moest ook qua natuurwaarde iets te bieden hebben. Van Esch: „Lubbers kwam al snel uit op het concept met eilandjes. Dan heb je veel water, kun je stukken ontoegankelijk maken omwille van het behoud van de natuurwaarden, en kun je gemakkelijk functies van elkaar scheiden.”

Veel eilanden dus, die op een aantal plaatsen worden begrensd door kademuren, gemaakt van schanskorven. De schanskorf, een openstapeling van losse stenen die bij elkaar wordt gehouden door gaaswerk, is een element dat steeds terugkeert in het uit twee delen (aan weerszijden van de Simon Stevinweg) bestaande park. Net als de houten bruggen die de eilanden met elkaar en het 'vasteland' verbinden. Joris van Esch had het liefst ook een brug gehad



• 1. Schanskorven, zoals op de voorgrond, fungeren als kademuren rond de eilandjes.



• 2. Grote houten boomkorven op het plein-eiland in het zuidelijk deel.



• 3. Houten bruggetjes verbinden de eilandjes met elkaar.



• 4. Een aantal oude bomen uit de tijd van Concordia is behouden.

Foto's M

in de Simon Stevinweg, zodat de twee parkdelen ecologisch nog meer één geheel vormen. „Maar dat zou net zo duur zijn als het hele park.”

Tuineiland

Het Westerpark meet ongeveer 7 hectare. In het 'Wolfsdonkendeel', ten zuiden van de Simon Stevinweg, bevinden zich een speelveld met gras, een 'pleineiland' met asfalt, en een tuineiland dat de komende vijf jaar wordt onderhouden door de nabijgelegen Hogere Agrarische School (HAS). De HAS geeft op de openingsdag rondleidingen. In de HAS zelf is 29 juni voorts een expositie van foto's van Ton van de Vorst, die de wording van het Westerpark in beeld brengt. De waterkanten worden bij

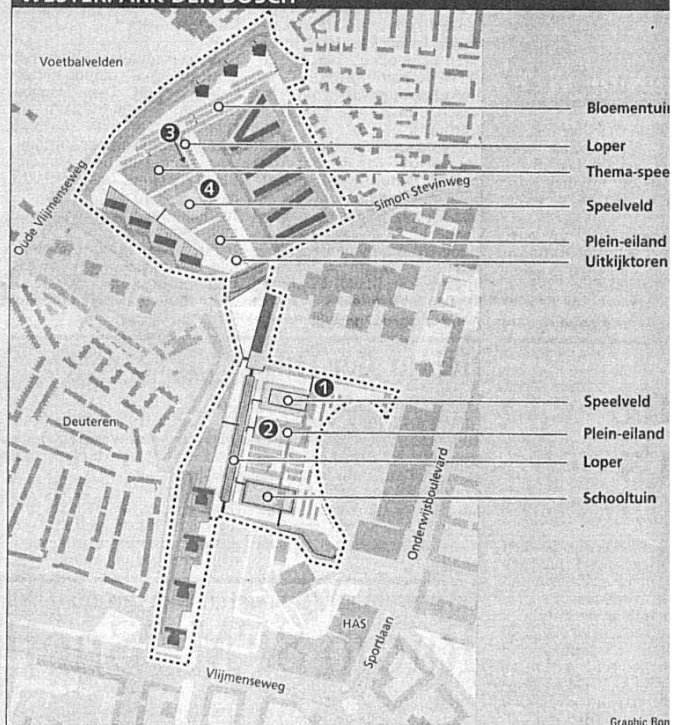
het maaien ontzien, zodat vegetatie en de fauna meer kans krijgen. Tussen de eilanden liggen lagere gebiedjes met weer andere begroeiing. Van Esch: „We zullen wel zien hoe het gebied zich ontwikkelt. Met Peter Lubbers zullen we elk jaar in het park gaan kijken en evalueren of we iets moeten aanpassen.”

Kraaikampen

Beide parkdelen hebben als hoofdroute een lange verharde looper met jonge populieren. Maar in beide delen is ook nog wel iets van de oude situatie herkenbaar. De rij kastanjes van de Kraaikampen, nu een veel gebruikte fietsverbinding, is in het park opgenomen. Aan de andere kant van de Simon Stevinweg, het 'Concordiadeel', zijn een bloementuin, thema-speeltuin, speelveld, plein-eiland (met bamboe) en (nog te bouwen) uitkijktoren.

Enkele bomenrijen van de voormalige toegangsweg naar de velden van Concordia zijn behouden gebleven. De nieuwe woonbebouwing op het voormalige voetbalcomplex lijkt midden in het park te staan. Een paaltje tussen de huizen markeert waar middenstip lag van het hoofdveld van Concordia. Het bouwbedrijf dat de woningen realiseerde wil daar 29 juni een kunstwerk plaatsen als blijvende herinnering.

WESTERPARK DEN BOSCH



Graphic Ron

FEESTPROGRAMMA

Het Westerpark wordt zondag 29 juni om 12.00 uur officieel geopend. Van 12 tot 16 uur zijn die dag diverse activiteiten voor de wijkbewoners, van jong tot oud, verspreid over het gehele park:

- speelleiland met springkussen
- verhalenverteller
- sneltekenaar
- levend tafelfootbal
- vloten bouwen, touwbrug
- modelboten varen
- waterbeestjes scheppen

- breakdance-demonstratie
- kanovaren
- midgetgolf
- kinderkoken
- skatedemonstratie
- stoepkrijten
- rondleiding HAS-tuin
- rondleiding park
- fototentoonstelling

In het Westerpark is catering aanwezig en de activiteiten worden omlijst met muziek van een harmonieorkest, een troubadour, een percussieband en een disc-jockey.