

KIJK... BOSHKENS GOIRLE

Wonen aan het bos met uitzicht op de snelweg



Waarom zouden we goed ontworpen woonwijken verstoppen achter geluidsschermen? Nota bene achter geluidsschermen die het landschap langs de Nederlandse snelwegen eerder vervuilen dan er een esthetische draai aan geven. Kan het niet anders? Kunnen de twee werelden voor en achter de schermen in een samenspel geen meerwaarde opleveren voor zowel de bewoners als de snelweggebruikers? Ja, dat kan. Boschkens laat zien hoe. Een geluidskerende gevelwand verbindt hier de groene, rustige binnenwereld aan het bos met de hectische wereld van de 24-uurs dynamiek op de A58. Aan de zijde van de snelweg vormen grote bomen in bakken op pilaren een mooie blikvanger. Een geluidskerend wooncomplex als icoon.

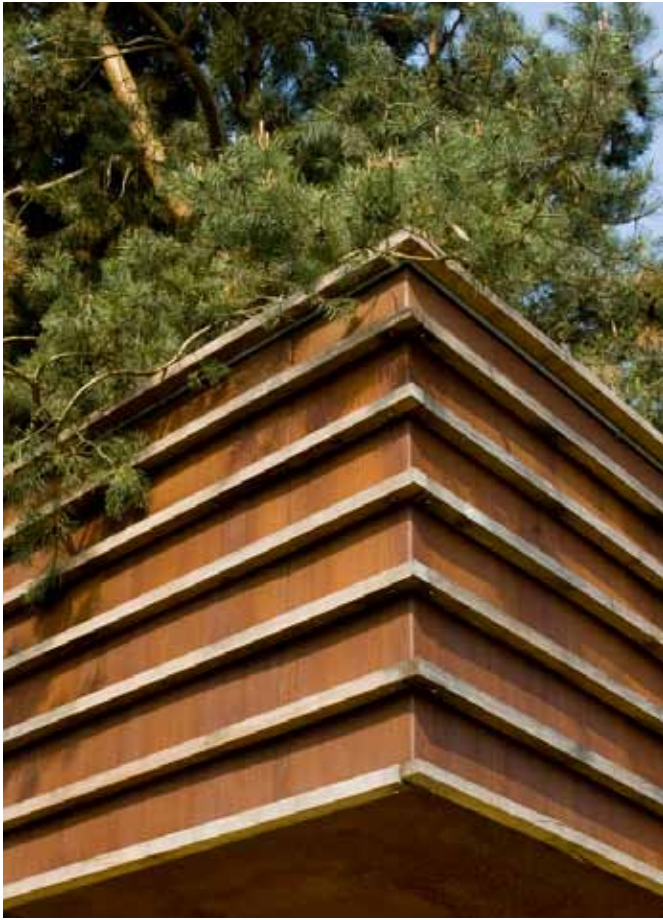
Gevels keren geluid

In heel Nederland wordt het beeld langs de snelwegen gedomineerd door geluidsschermen in zeer diverse verschijningsvormen. De vormgeving en materialisering van deze beeldbepalende interventies zijn dikwijls niet gebaseerd op een landschappelijke en/of stedelijke onderlegger. Vaak zeggen de schermen ook niets over de wereld die er achter schuilgaat. Ze zijn anoniem. Zonder identiteit. Sterker nog, er bestaat een grote

discrepancie tussen de wereld voor en de wereld achter het scherm. Met deze conclusie in gedachten heeft Buro Lubbers een innovatief concept ontwikkeld waarin landschap, stedenbouw en architectuur hun krachten bundelen tegen de geluidsoverlast van de snelweg A58. Bijzonder aan het proces is dat een bureau voor landschapsarchitectuur verstrekkende architectonische randvoorwaarden heeft geformuleerd alvorens de architect bij het project betrokken werd. Zo is het landschappelijk-architectonisch concept van Buro Lubbers verder uitgewerkt in samenwerking met CrepainBinst Architecture en wonnen zij in 2003 de ontwerpwedstrijd voor Boschkens.

Ter hoogte van Tilburg en Goirle wordt de A58 gekenmerkt door een aantal iconen, zoals de twee zwarte torens van architect Jacq. De Brouwer, de weggebonden kunstwerken, de plas voor zandwinning met karakteristieke randbebouwing en het bebouwingsensemble van architect Storimans. Boschkens voegt hieraan een nieuwe landmark toe. 700 meter lang en 14 meter hoog functioneren de achtergevels van 170 woningen als geluidsscherm. Doorgaans staan de woningen achter het scherm. Nu zijn ze het scherm.





Dit architectonische concept is gebaseerd op specifieke landschappelijke kenmerken van de plek: een noordzijde aan de snelweg, een zuidzijde aan het bos. Het uitgangspunt is geweest om de wereld achter en voor het geluidsscherm met elkaar te verbinden. Hoe? Allereerst door een nieuw geplooid landschap te creëren, dat plaats biedt aan alle ruimtelijke, ecologische, waterhuishoudkundige en verkeersaspecten die gelden voor een woonwijk op zo'n bijzondere locatie. Ten tweede door het geluidsscherm 5% naar achter te laten hellen, waardoor zowel een ruimtescheppend gebaar ontstaat richting de snelweg als een beschutte ligging voor de woningen.

Iconische boombakken in natuurzone

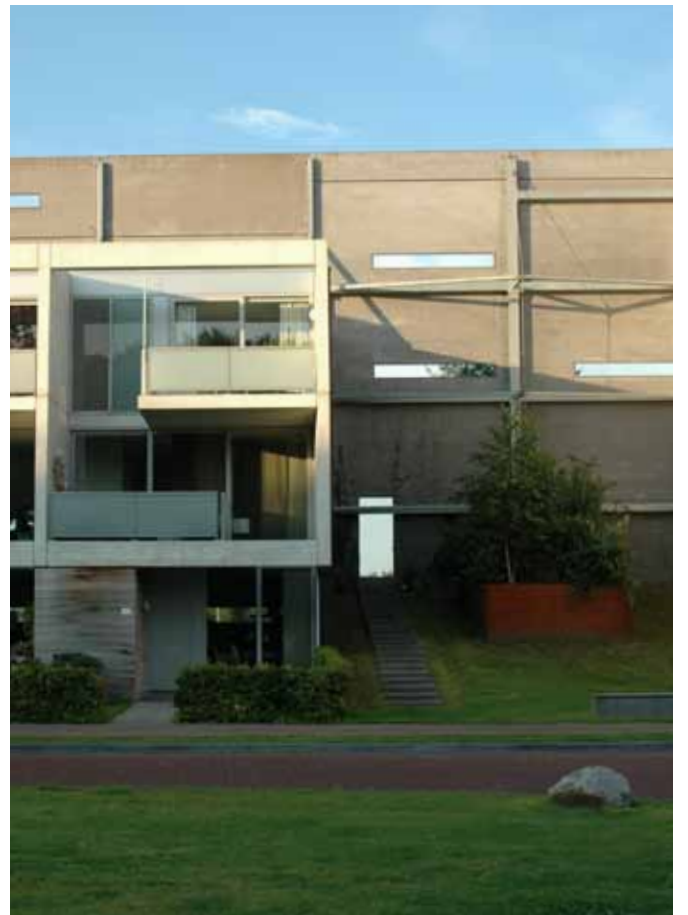
Waar doorgaans de veiligheidszone tussen de snelweg en de geluidskering c.q. de bebouwing tot niemandsland vervalt, heeft de strook van 40 meter in Boschkens een nieuwe betekenis gekregen, namelijk als natuurzone. In het geplooid landschap tussen de gevel en de snelweg zijn losstaande bomen, bergingen en infiltratiezones, hoge en lage kruidenrijke grasstroken gesitueerd. Deze combinatie van droge plekken en natte poelen leidt tot optimale omstandigheden voor natuurontwikkeling. Zo zullen ook amfibieën er een thuis vinden.

In de natuurzone staan eveneens de metershoge bakken met bomen. Opgetild van het maaiveld vormen ze een extra

dimensie in het landschap. Reeds van verre en onmisbaar voor de automobilist kondigen de bomen het bos aan dat achter de gevelwand schuilgaat. Zoals de boomkruinen in de bakken en het bos op de achtergrond visueel op elkaar aansluiten, zo sluiten de houten ribben op de cortenstalen bakken aan op de smalle ramen van de gevels. Architectuur en landschap gaan zo een bijzonder samenspel aan. Ook 's nachts, wanneer de gekleurde lichtstrepen in de gevel de bomen in een haast sprookjesachtige sfeer hullen.

De natuurzone en de entreezijde van het gebouw zijn met elkaar verbonden. Via onderdoorgangen in het gebouw zijn de verdiept gelegen parkeercoffers in de natuurzone bereikbaar. De parkeeroplossing is zo bijna onzichtbaar opgelost in het landschap. Verder bevinden zich aan de zuidzijde zogenaamde buitenkamers. Het zijn openbare plekken tussen de woningen en tegen de gevel waar trappen en ramen uitzicht bieden op de natuurzone en de snelweg. De woningen bieden ook van binnenuit een blik op de snelweg, terwijl ze aan de zuidzijde allemaal uitkijken op het bos. Achter de uniforme gevelwand gaat een grote variatie van woningtypologieën schuil, die stuk voor stuk beschikken over architectonische buitenruimten: glazen puien, terrassen, balkons en loggia's op de zon georiënteerd. Vanuit de penthouses kunnen bewoners zelfs over het bos heen kijken en de kerktorens van Goirle en andere dorpen in de omgeving zien.





Kijk... Boschkens

Wonen aan het bos met uitzicht op de snelweg





BURO LUBBERS

landschapsarchitectuur & stedenbouw



Reutsedijk 13 | 5264 PC | Vught | Nederland
+31 (0)73 6149321 | info@burolubbers.nl | www.burolubbers.nl