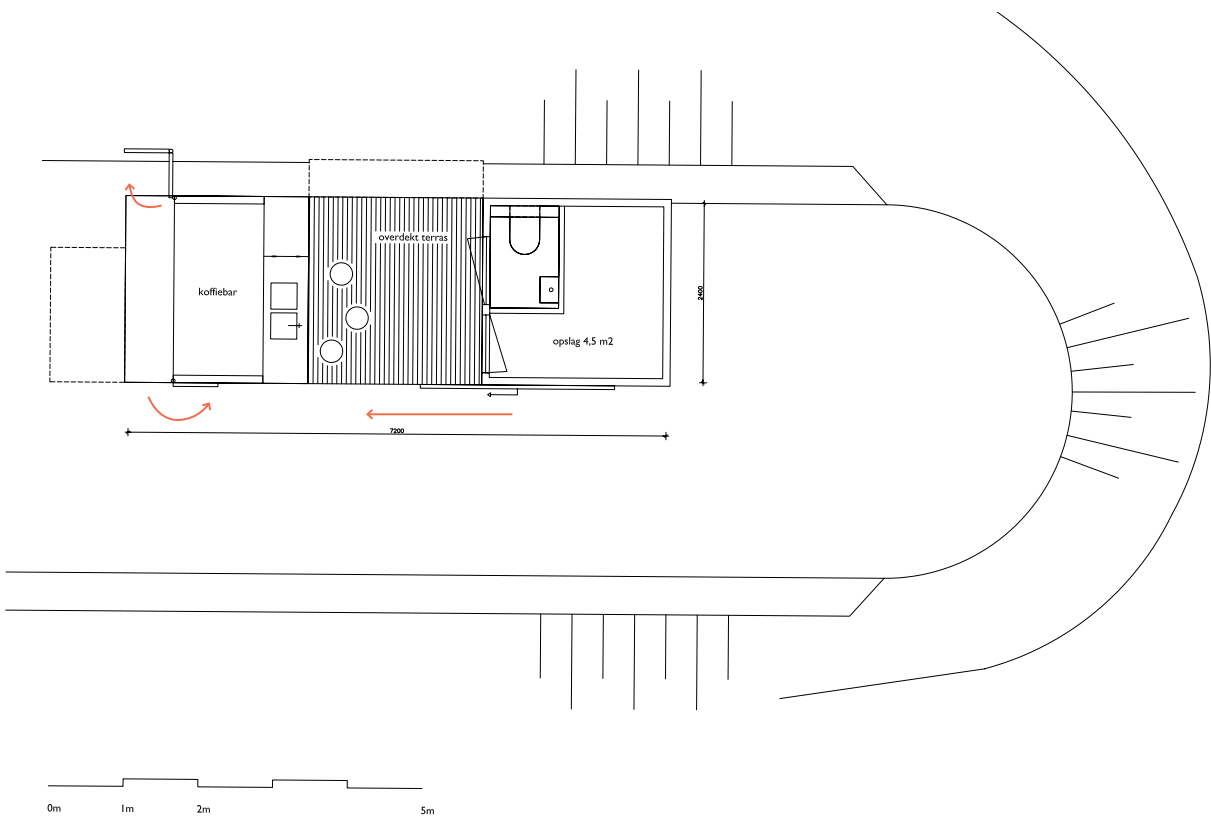
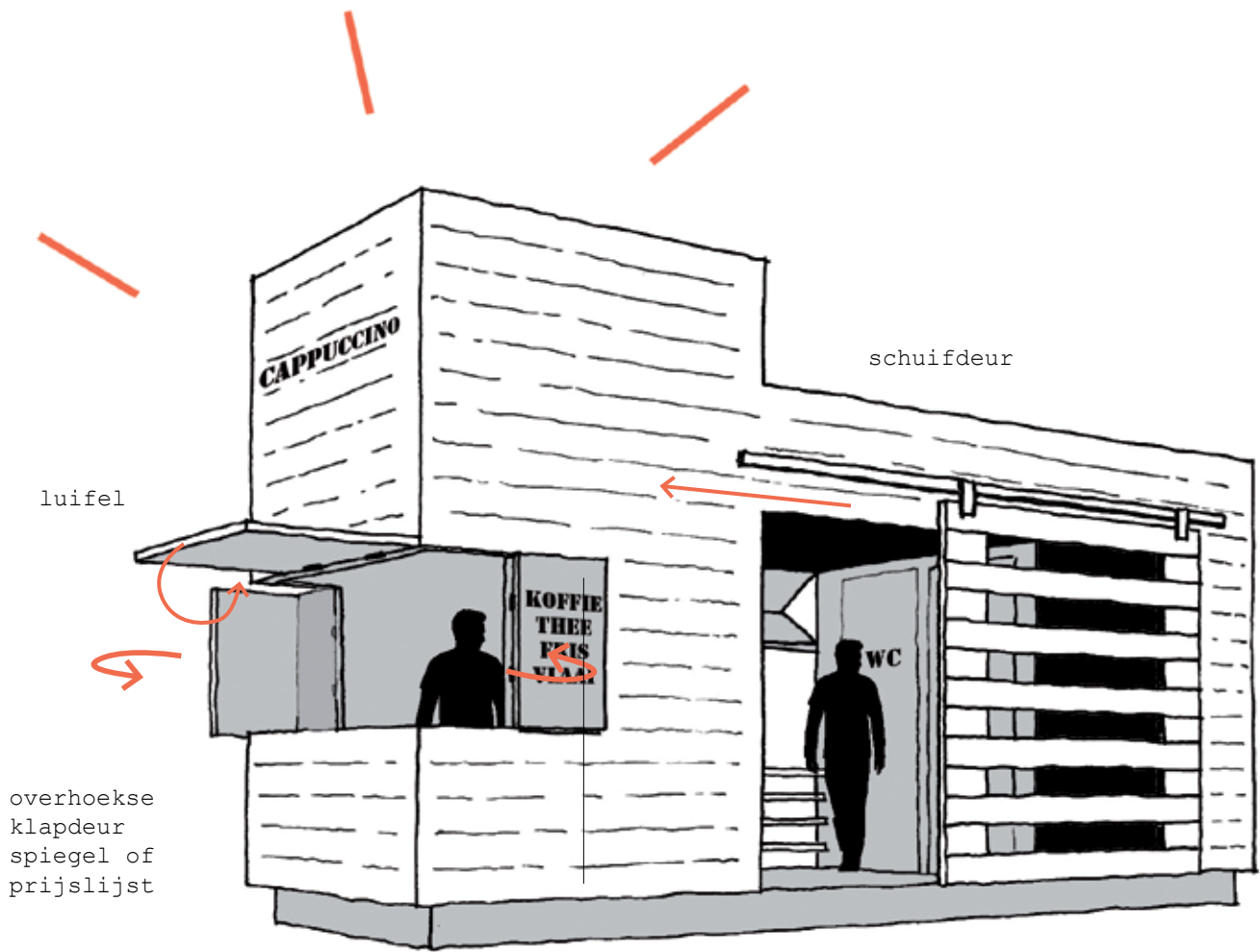


# KADEPAVILJOENS VENLO

Kadepaviljoens vormen markant accent langs de Maas



## Kadepaviljoens

Kadepaviljoens vormen markant accent langs de Maas



De gemeente Venlo werkt sinds enkele jaren aan een grootschalige opknappbeurt van het stedelijk weefsel dat aan de Maas grenst. Door herstructurering en nieuwbouw wordt een impuls gegeven aan de stad en krijgt Venlo een representatieve zijde aan de Maas daar waar de stad zich nu van de rivier afkeert. Eén van de onderdelen is een kade aan de centrumzijde met een jachthaven en seizoenswinkeltjes. Hier ontstaat een nieuwe ontmoetings- en verblijfplek voor Venlo. Voor deze bijzondere plek heeft Buro Lubbers paviljoens ontworpen. Het zijn multifunctionele gebouwtjes waar men versnaperingen kan kopen of naar het toilet kan gaan. Het ontwerpthema is uitklappen en uitschuiven waarmee openingen, balies, luifels, aankondigingsborden en zitplekken ontstaan in de houten constructie. Met het oog op hoogwater kunnen de 'kadepaviljoens' eenvoudig worden verplaatst. 's Nachts ziet het paviljoen eruit als een stapeling van fruitkisten. Overdag kan het verschillende en verrassende verschijningsvormen aannemen.



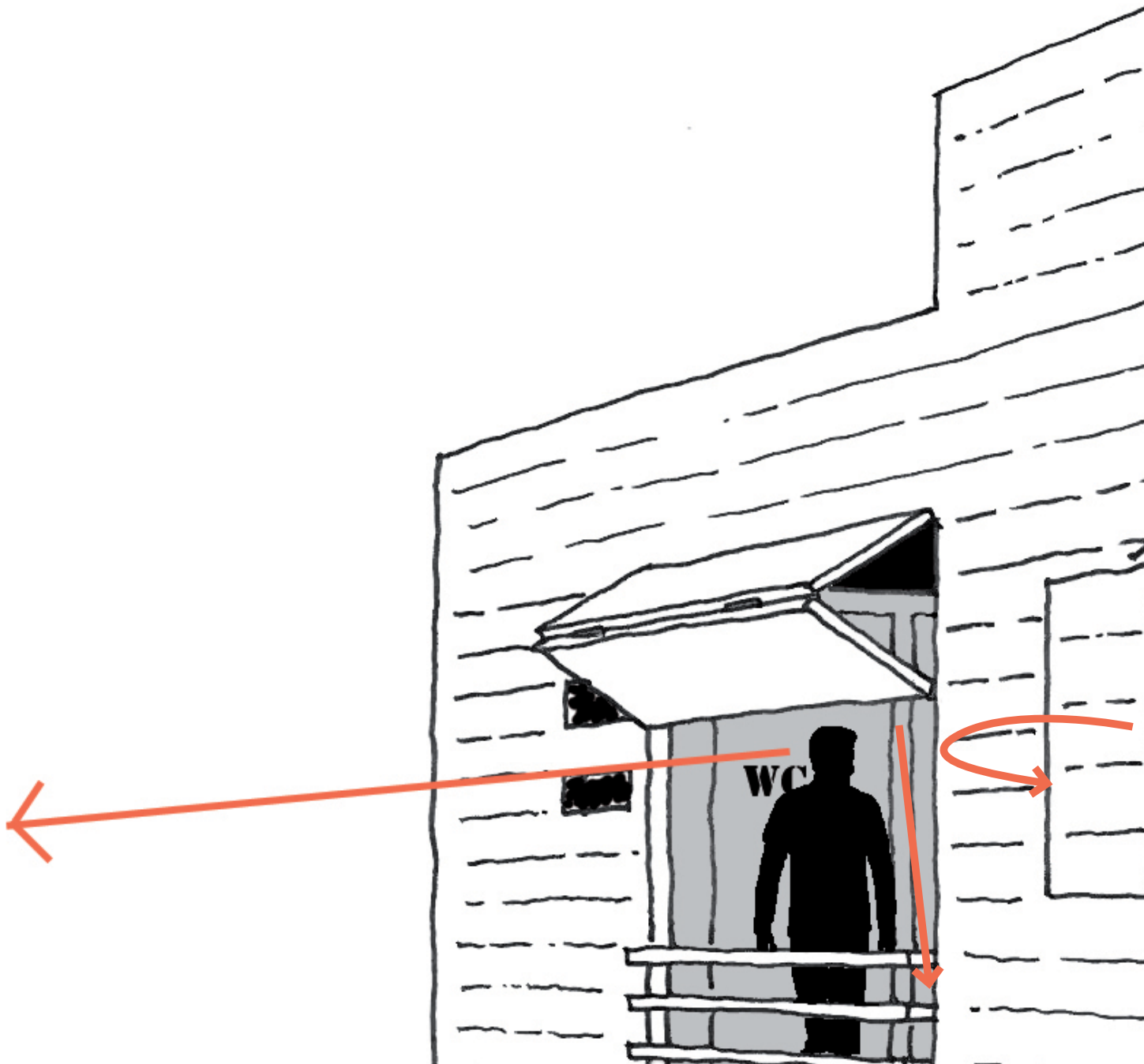
barrels  
horizontale bevestiging



transportkisten  
vertikale bevestiging



lettertype  
robuust hang- en sluitwerk



# BURO LUBBERS

landschapsarchitectuur & stedenbouw

Reutsedijk 13 | 5264 PC | Vught | Nederland  
+31 (0)73 6149321 | info@burolubbers.nl | www.burolubbers.nl

