



HEISTRAAT-NOORD (FASE 2) WAALRE

Dorps wonen in het groen en aan het water



Heistraat-Noord (fase 2)

Dorps wonen in het groen en aan het water

De woonwijk Waalre Noord ligt aan waterplas De Meeris en maakt goed gebruik van zijn landschappelijke kwaliteiten. De aanwezige boscomplexen en houtwallen onderscheiden én verbinden verschillende woonbuurten. Eén van die buurten is Heistraat-Noord fase 2. Buro Lubbers ontwierp voor de buurt het stedenbouwkundig plan en beeldkwaliteitplan.

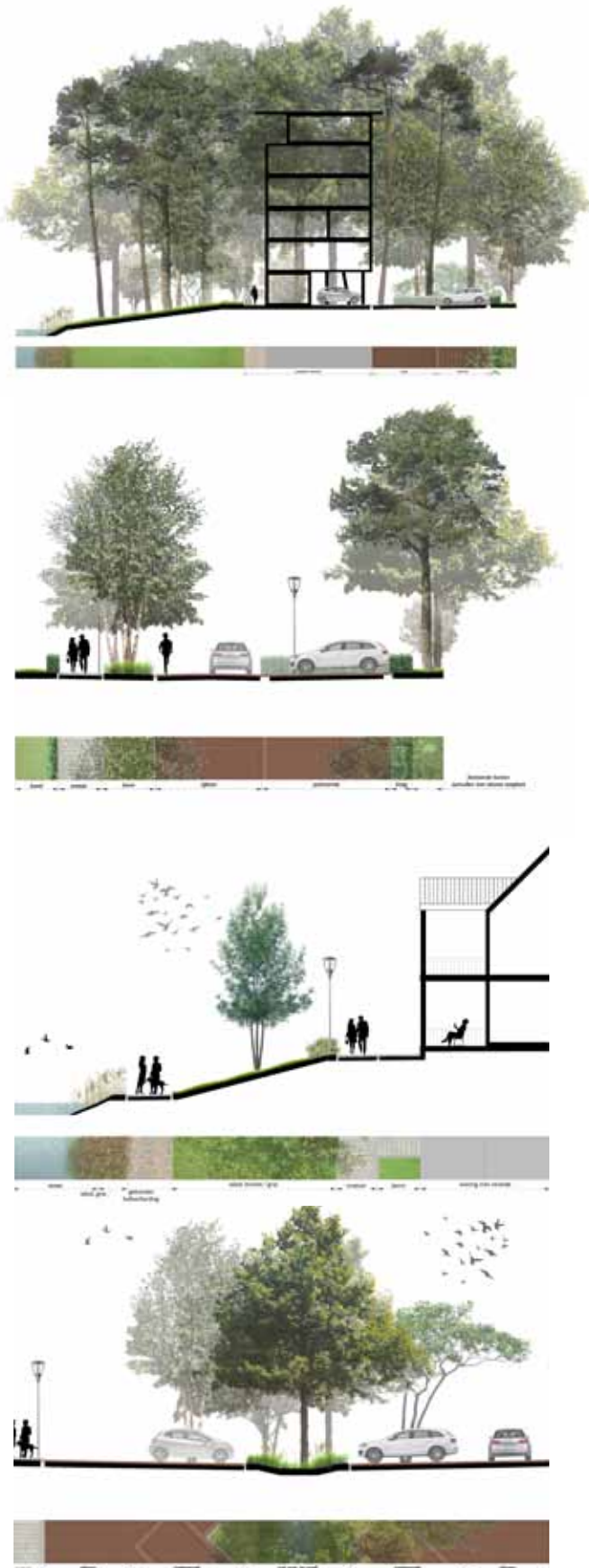
Het omliggende landschap van bos en water is een belangrijke inspiratiebron voor het plan. De krachtige, groene openbare ruimte brengt verschillende typologieën en architectuuruitingen samen in een overkoepelend geheel. De buurt krijgt een herkenbare identiteit door typische bosbeplanting. Gebiedseigen soorten in de groene middenberm van de hoofdas worden in verschillende maten en op verschillende afstanden van elkaar aangeplant. Zo ontstaat een bossig karakter en blijft het parkeren uit het zicht. In het midden van de berm ligt een verlaging, waar hemelwater van de aangrenzende straten infiltreert. De woningen profiteren van het groene uitzicht en als men de deur uitstapt is er direct zicht op het water. Bovendien is de gebiedseigen beplanting een duurzame keuze en creëert het kansen voor een biodiverse verbinding met het bos.

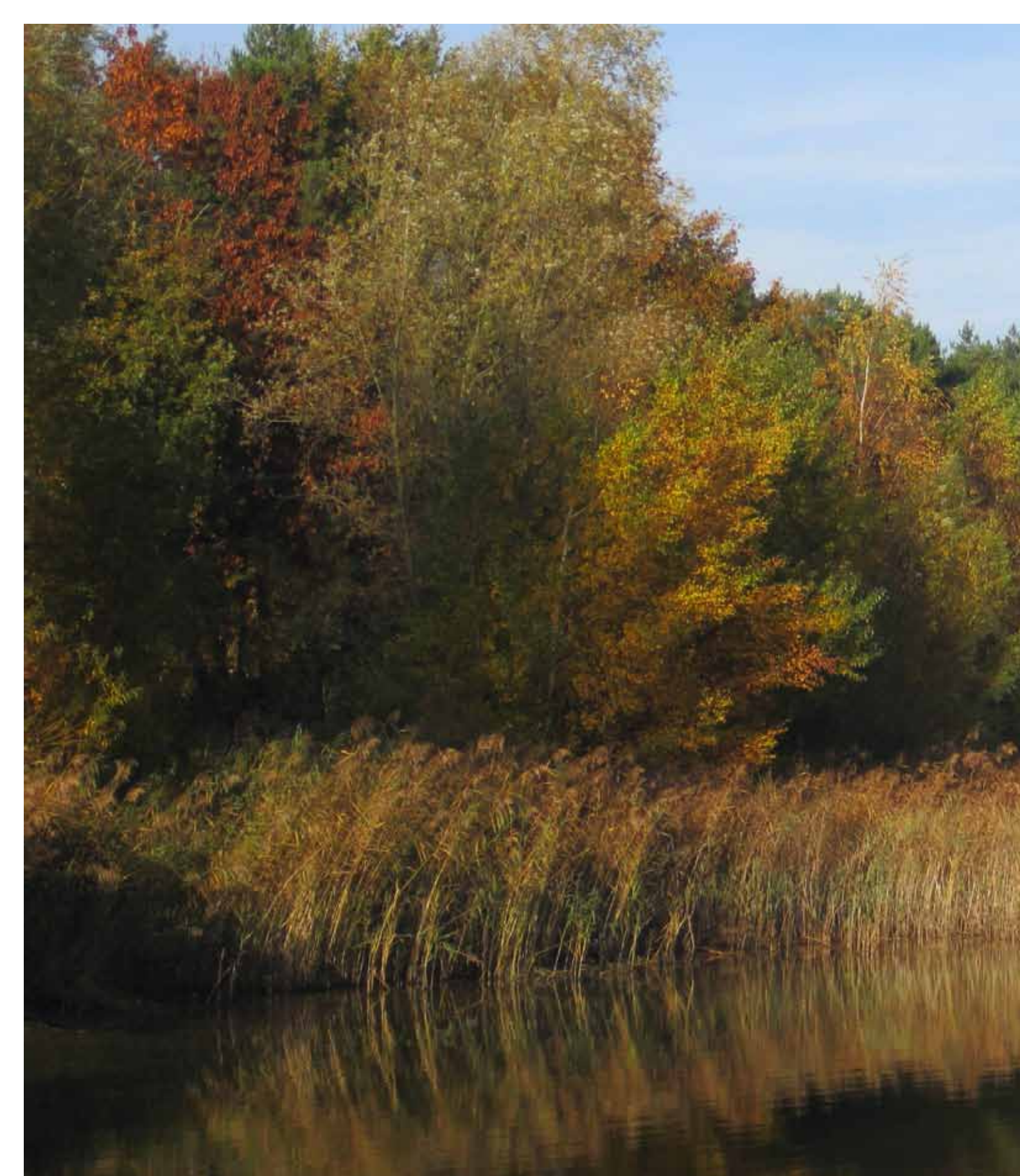
De woningen aan de Heistraat voegen zich aan het historische lint en hebben verschillende dorps typologieën. Op de hoek van de Heistraat en de centrale as ligt een kleinschalig appartementencomplex. Om de dorps sfeer te behouden presenteert het gebouw zich aan de Heistraat als een tweekapper. De parkeerplaatsen voor het complex zijn gesitueerd in een hofje, omzoomd met hagen en gecamoufleerd door enkele forse eiken in verbrede hagen.

Aan de waterkant worden verandawoningen doorgezet, in aansluiting op de eerdere fase van de Heistraat. Groepjes bomen op het talud zorgen voor een parkachtig beeld en garanderen voldoende zicht op het water. Langs de waterkant loopt een informeel pad. Het pad sluit zowel aan op de boulevard als op het zandpad rondom de plas en naar het bos.

Ruimte-voor-Ruimtekavels bieden een unieke kans om te wonen in het bos. Deze kans wordt optimaal benut door zo weinig mogelijk bos te kappen. De ontsluiting volgt het bestaande bospad vanaf de Heistraat en door de zorgvuldige inpassing van de woningen heeft de ontwikkeling slechts een beperkte impact op de ecologische hoofdstructuur.

Aan de waterkant verschijnt een bijzonder woonobject. Het woonobject heeft de vorm van een rank torentje dat uitkijkt over de plas. Met dit iconische gebaar wordt woonwijk Waalre-Noord definitief beëindigd aan de waterkant van De Meeris.





BURO LUBBERS

landschapsarchitectuur & stedenbouw



Reutsedijk 13 | 5264 PC | Vught | Nederland
+31 (0)73 6149321 | info@burolubbers.nl | www.burolubbers.nl